



**KCR2**

*Centrum voor  
Operationele Informatie-  
en Crisiscoördinatie*

# ***Presentatie BeGeo***

*Jan van der Poel & Merel Jager*





# Driedubbel jubileum

SAIL 2025 was een bijzondere 10e editie.  
750e verjaardag van onze hoofdstad én 50 jaar SAIL.





**HOSPITALITY**

**NAVIGATING  
THE FUTURE**

**YOUNG  
AND  
URBAN**

**THE HEART**

**THE  
LIVING  
ROOM**

**Amsterdam**

**Welkom bij  
SAIL 2025  
AMSTERDAM**

Veiligheidsinformatieknooppunt  
Waar ben je naar op zoek?



Sluizen IJmuiden

VR Kennemerland

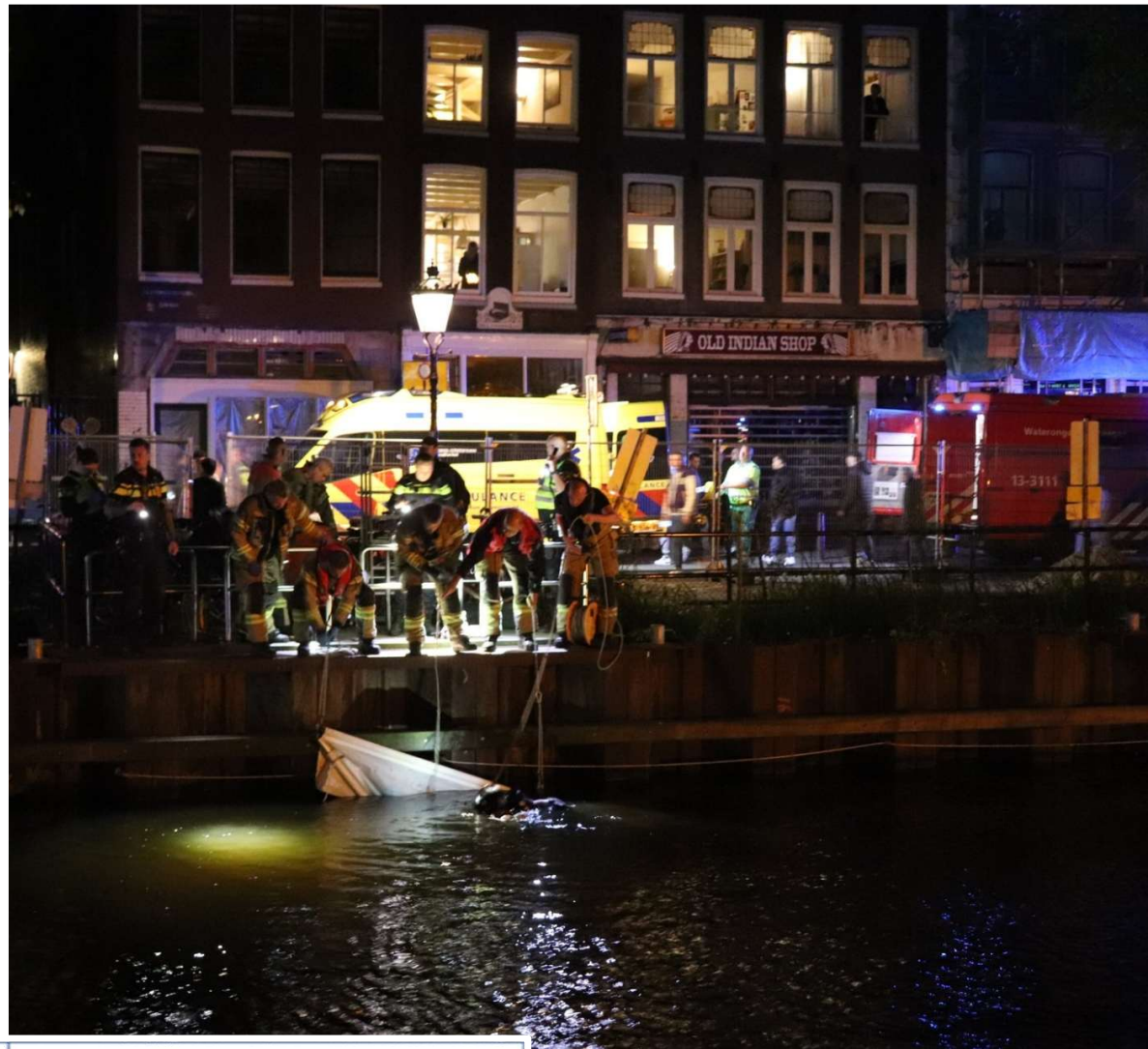
VR Zaanstreek-Waterland

VR Amsterdam-Amstelland



Oranje sluizen





Kwetsbaarheden	Dreigingen	Incident / Crisis
planvorming	veiligheidsbeeld afwijkingen risico's	crisis nafase

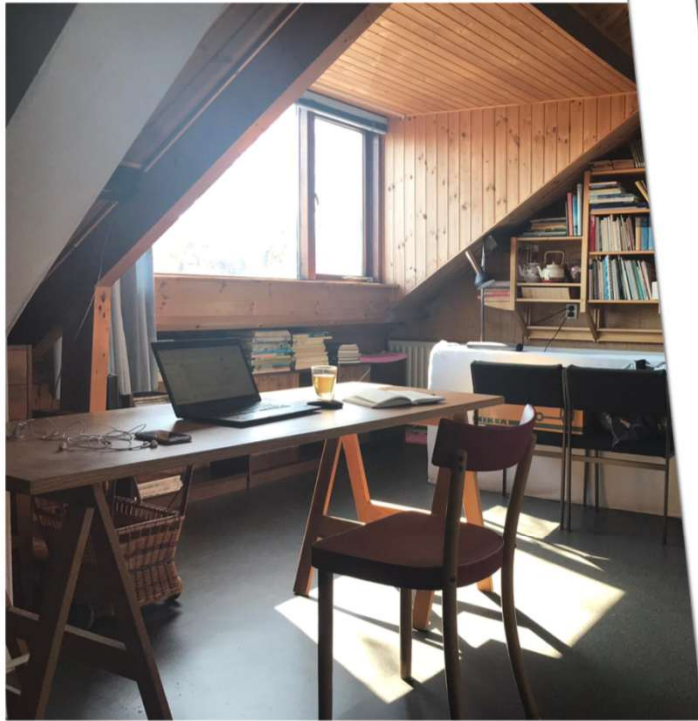




Vuurwerkkramp 13 mei 2000



# De Nalevingsmonitor



versie 5 april 21:00uur (MvLWT/Sv6L)

	1	2	3	4	5	6	7	8	9	10	11	12	13	14	15	16	17	18	19	20	21	22	23	24	25
<b>Zondag 5 april 12:00uur</b>	1	2	3	4	5	6	7	8	9	10	11	12	13	14	15	16	17	18	19	20	21	22	23	24	25
Parken/natuurgebieden	1	1	1	1	1	1	1	1	1	1	1	1	1	1	1	1	1	1	1	1	1	1	1	1	1
Stranden	1	1	1	1	1	1	1	1	1	1	1	1	1	1	1	1	1	1	1	1	1	1	1	1	1
Woonboulevards/Shoppingcentra	1	1	1	1	1	1	1	1	1	1	1	1	1	1	1	1	1	1	1	1	1	1	1	1	1
Overige drukke locaties	1	1	1	1	1	1	1	1	1	1	1	1	1	1	1	1	1	1	1	1	1	1	1	1	1
Tuincentra																									
Milieustraten																									
Toegangswegen Zeeland																									
Grens met België																									
Jeugdoverlast																									
Grens met Duitsland																									
<b>Zondag 5 april 16:00uur</b>	1	2	3	4	5	6	7	8	9	10	11	12	13	14	15	16	17	18	19	20	21	22	23	24	25
Parken/natuurgebieden	1	1	1	1	1	1	1	1	1	1	1	1	1	1	1	1	1	1	1	1	1	1	1	1	1
Stranden	1	1	1	1	1	1	1	1	1	1	1	1	1	1	1	1	1	1	1	1	1	1	1	1	1
Woonboulevards/Shoppingcentra	1	1	1	1	1	1	1	1	1	1	1	1	1	1	1	1	1	1	1	1	1	1	1	1	1
Overige drukke locaties	1	1	1	1	1	1	1	1	1	1	1	1	1	1	1	1	1	1	1	1	1	1	1	1	1
Tuincentra																									
Milieustraten																									
Toegangswegen Zeeland																									
Grens met België																									
Jeugdoverlast																									
Grens met Duitsland																									
<b>Zaterdag 4 april 12:00uur</b>	1	2	3	4	5	6	7	8	9	10	11	12	13	14	15	16	17	18	19	20	21	22	23	24	25
Parken/natuurgebieden	1	1	1	1	1	1	1	1	1	1	1	1	1	1	1	1	1	1	1	1	1	1	1	1	1
Stranden	1	1	1	1	1	1	1	1	1	1	1	1	1	1	1	1	1	1	1	1	1	1	1	1	1
Woonboulevards/Shoppingcentra	1	1	1	1	1	1	1	1	1	1	1	1	1	1	1	1	1	1	1	1	1	1	1	1	1
Overige drukke locaties	1	1	1	1	1	1	1	1	1	1	1	1	1	1	1	1	1	1	1	1	1	1	1	1	1
Tuincentra																									
Milieustraten																									
Toegangswegen Zeeland																									
Grens met België																									
Jeugdoverlast																									
Grens met Duitsland																									
<b>Zaterdag 4 april 16:00uur</b>	1	2	3	4	5	6	7	8	9	10	11	12	13	14	15	16	17	18	19	20	21	22	23	24	25
Parken/natuurgebieden	1	1	1	1	1	1	1	1	1	1	1	1	1	1	1	1	1	1	1	1	1	1	1	1	1
Stranden	1	1	1	1	1	1	1	1	1	1	1	1	1	1	1	1	1	1	1	1	1	1	1	1	1
Woonboulevards/Shoppingcentra	1	1	1	1	1	1	1	1	1	1	1	1	1	1	1	1	1	1	1	1	1	1	1	1	1
Overige drukke locaties	1	1	1	1	1	1	1	1	1	1	1	1	1	1	1	1	1	1	1	1	1	1	1	1	1
Tuincentra																									
Milieustraten																									
Toegangswegen Zeeland																									
Grens met België																									
Jeugdoverlast																									
Grens met Duitsland																									

1 goed  
2 redelijk  
3 slecht



# De Nalevingsmonitor



versie 5 april 21:00uur (MvLWT/SvdL)

		Groningen	Fryslan	Drenthe	Ijsselland	Twente	VNOG	Gelderland Midden	Gelderland Zuid	Utrecht	Noord-Holland Noord	Zaanstreek-Waterland	Kennermerland	Amsterdam-Amstelland	Gooi-en Vechtstreek	Haaglanden	Hollands Midden	Rotterdam Rijnmond	Zuid Holland Zuid	Zeeland	Midden- en West Brabant	Brabant-Noord	Zuid-oost Brabant	Limburg Noord	Zuid Limburg	Flevoland	
	Zondag 5 april 12:00uur	1	2	3	4	5	6	7	8	9	10	11	12	13	14	15	16	17	18	19	20	21	22	23	24	25	
Parken/natuurgebieden		1	1	1	1	0		1	1	1	1	2	1	1	1	1	1	1	2	2	1	2	2	2	1	1	
Stranden		1	1	1	1	0		1	1	1	1	1	1	1	1	2	1	1	1	1	1	1	1	1	2	1	2
Woonboulevards/Shoppingcentra		1	1	1	1	0		1	1	1	1	1	1	1	2	1	1	1	1	1	1	1	1	2	2	2	2
Overige drukke locaties		1	1	1	1	0		1	1	1	1	1	1	1	2	1	1	1	2								
Tuincentra																					1	1					
Mileustraten																											
Toegangswegen Zeeland										2						2											
Grens met België																											
Jeugdoverlast		1																									
Grens met Duitsland																											

1 goed  
2 redelijk  
3 slecht

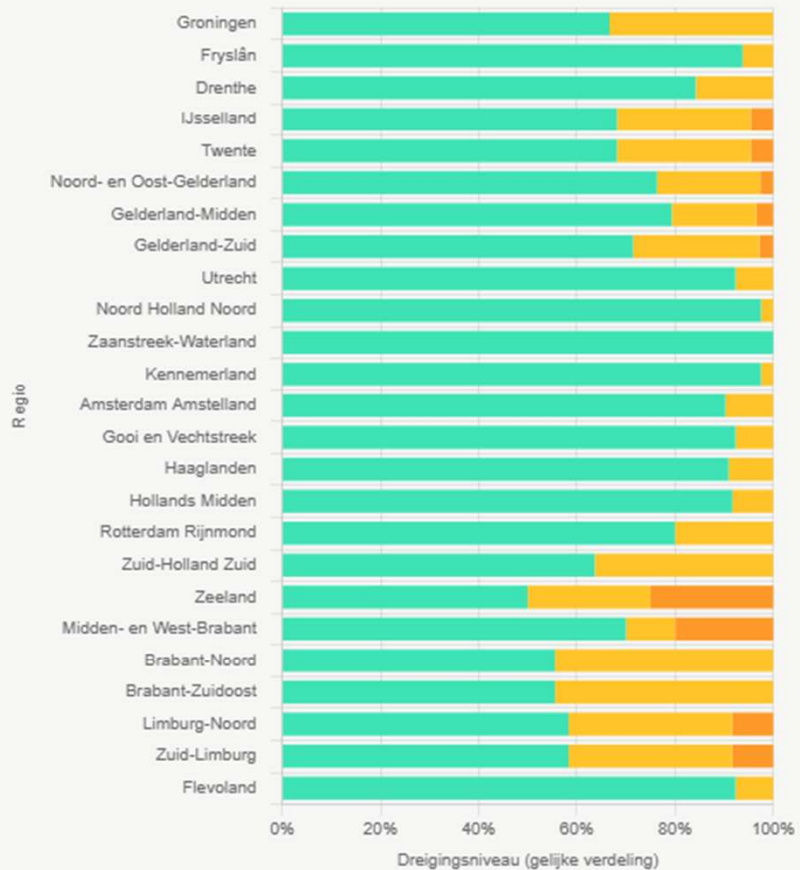
## Risico per thema

Regulier

Aandacht

Dreiging

Gevaar



## Hoogste risico per regio





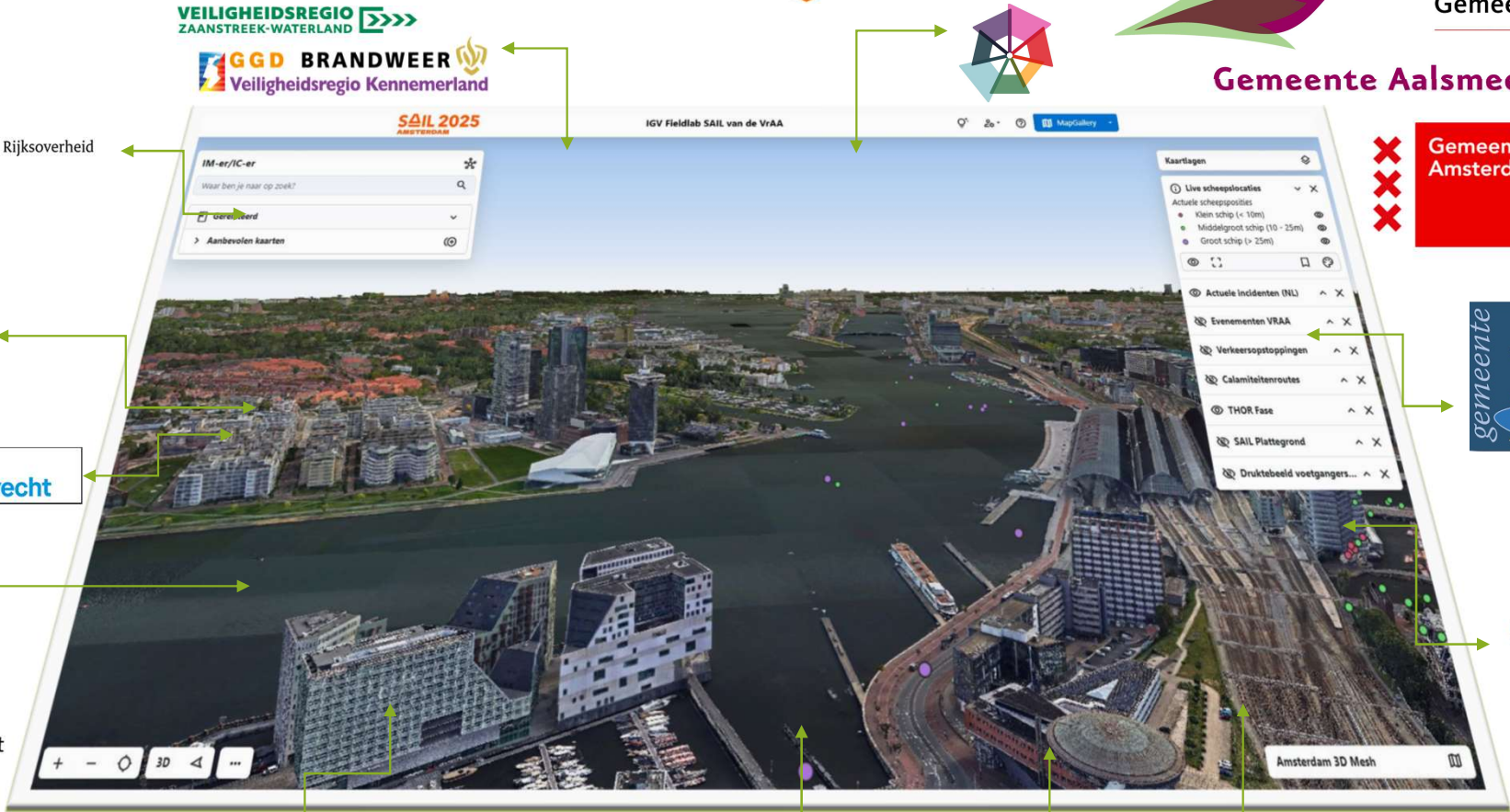
## Visie

Digitale tweeling: bouwen aan een toekomstbestendige informatievoorziening en duurzame samenwerking op informatiegestuurde veiligheid

## Missie

- Digitale tweeling: ontsluiten van een interactief data- en informatiegedreven systeem
- Duurzaam bouwen aan publieke en private samenwerking
- Experts, organisaties en technologieën bij elkaar brengen
- Versterken van LCMS-plot en LVCB
- Proeftuin zijn voor digitale innovaties

# Informatieknooppunt



Rijksoverheid



Gemeente Aalsmeer



SAIL 2025



Waar ben je naar op zoek?



Gerelateerd



Favorieten



Kaartlagen



Live scheepslocaties



Actuele scheepsposities

- Tallship
- Klein schip (< 10m)
- Middelgroot schip (10-25m)
- Groot schip (> 25m)
- Hveer



Live drukte op het water



Percentage gevuld

- <45%
- 45-65%
- 65-85%
- 85-100%



Verkeersopstoppingen



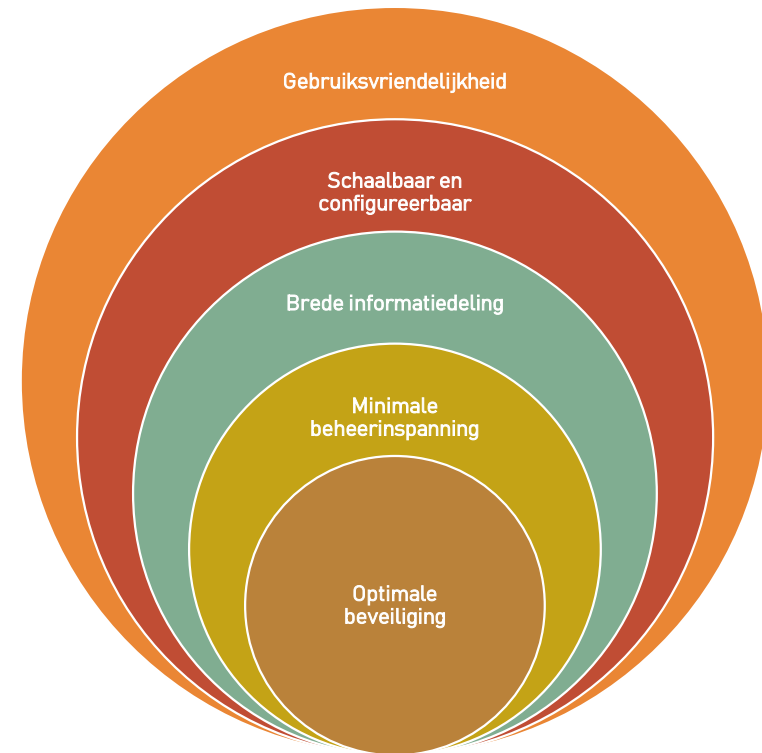
Achtergrondkaart (dag)





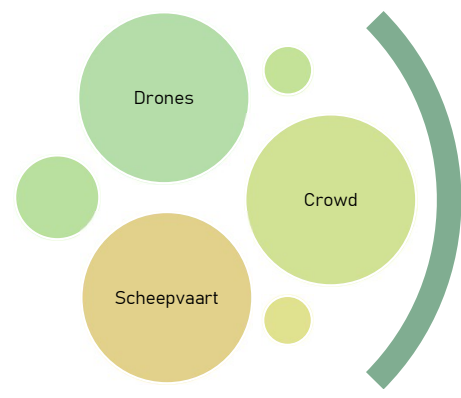


# Principes van het fieldlab

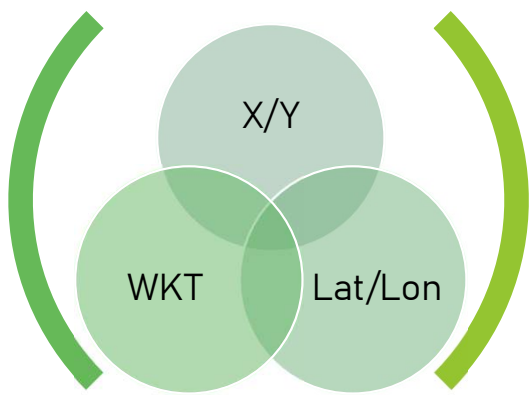




# Real-time databronnen ontsluiten



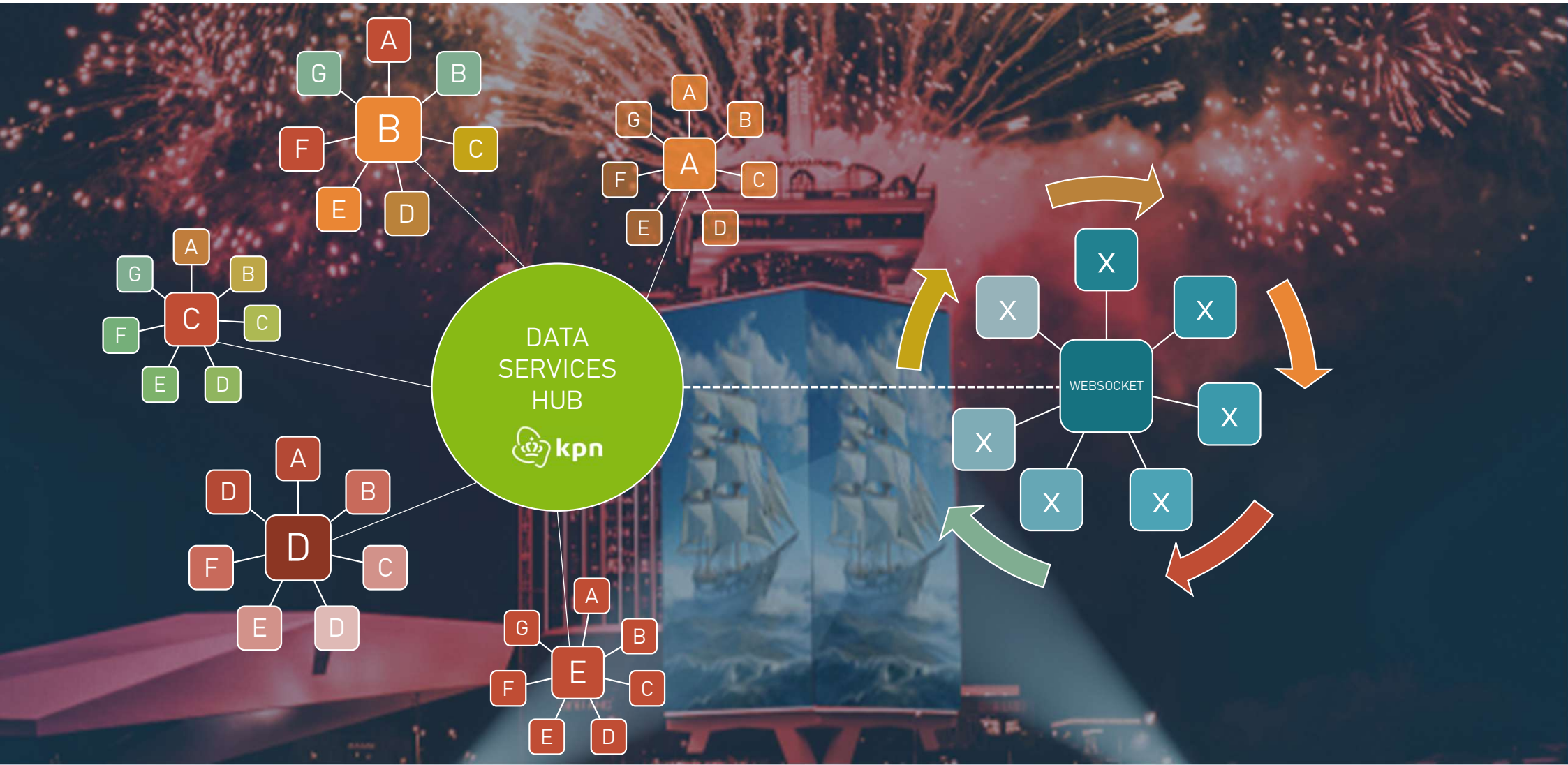
Datastroom



Geo / locatiebepaling



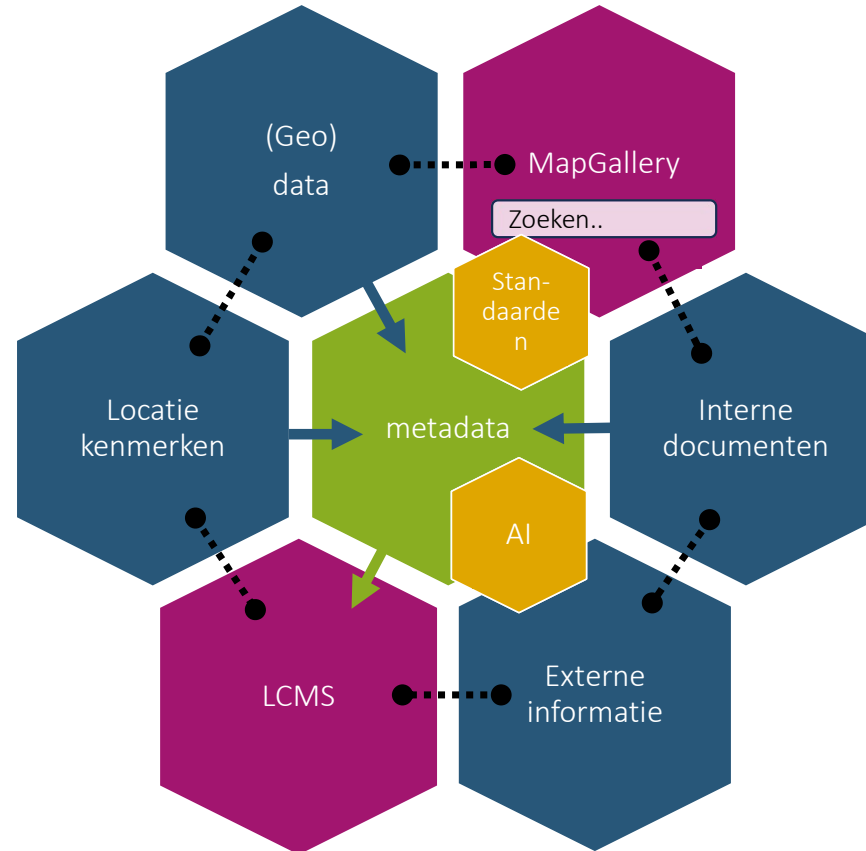
Data-uitwisseling



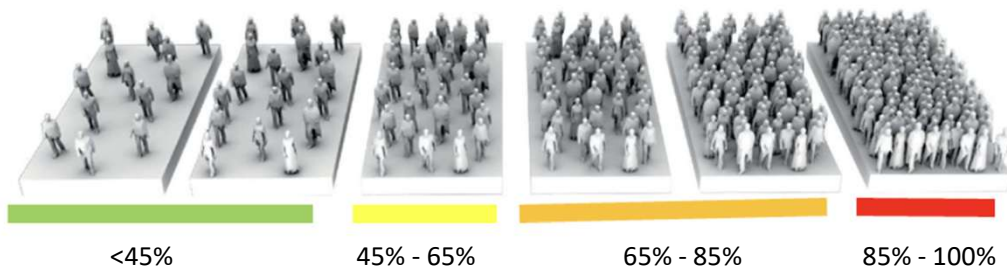
# Data-uitwisseling

# Van data naar informatie

- Gegevensinformatie
- Slim en veilig verbinden
- Contextuele informatie
- Raadplegen van informatie
- Add-ons: standaardisatie & intelligentie



# Druktebepaling

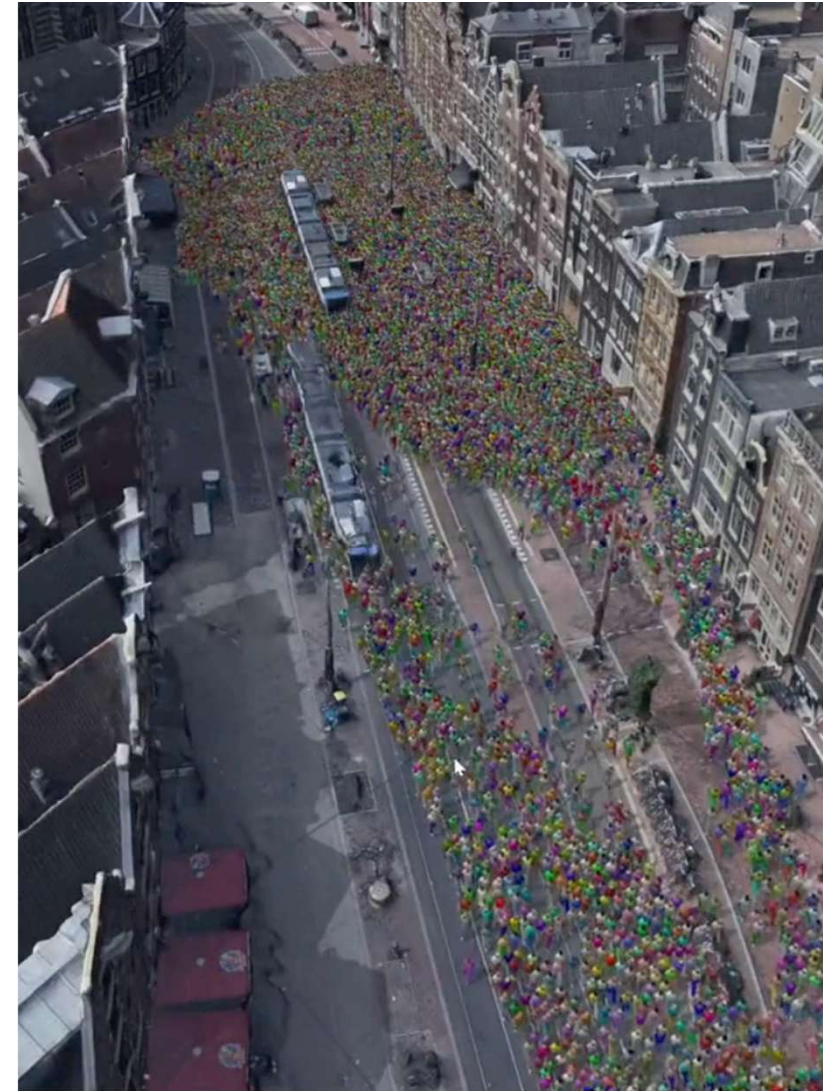


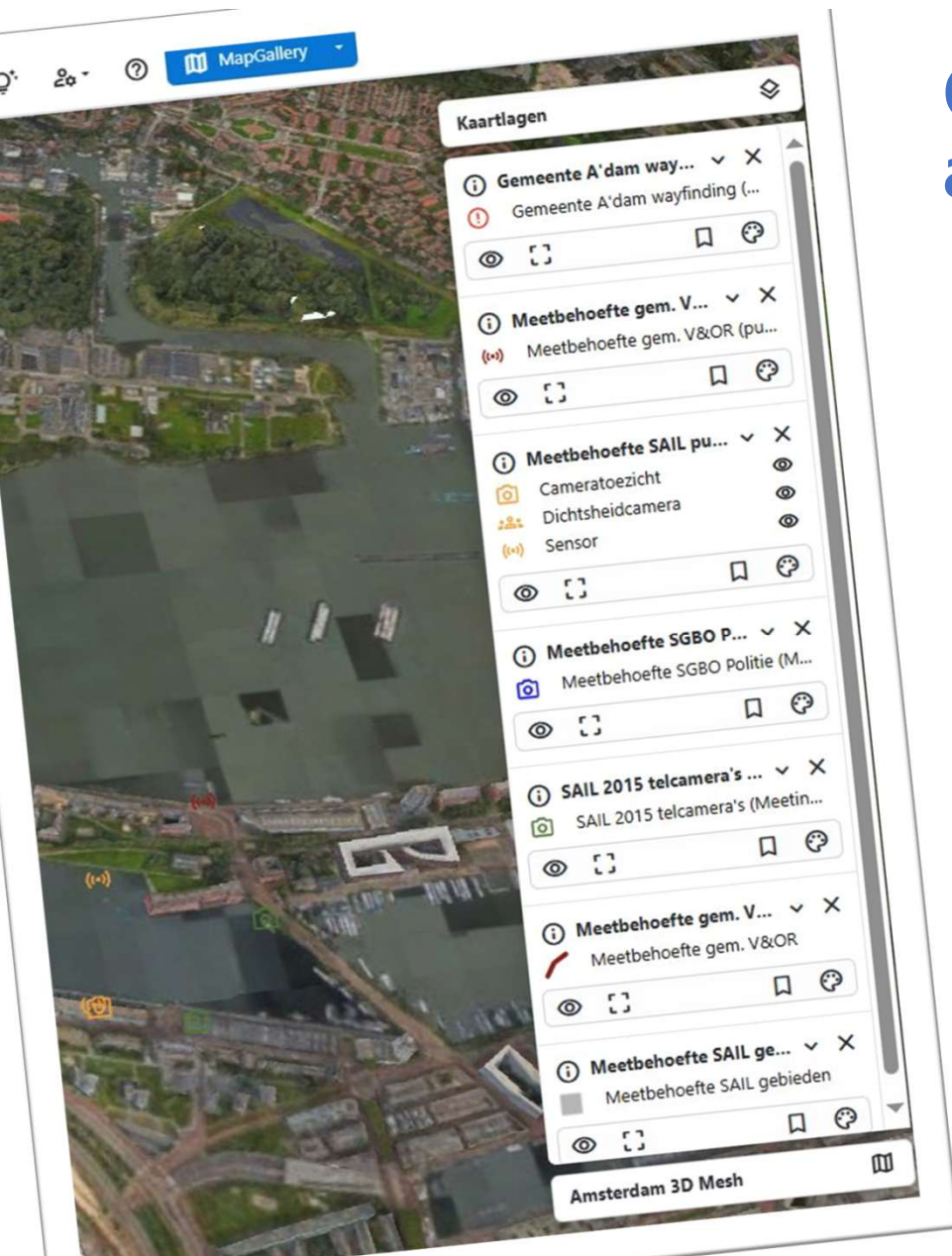
<b>Functie van de sectie</b>	<b>Hoge doorstroming</b>	<b>Vlotte doorstroming</b>	<b>Lage doorstroming</b>	<b>Kritiek</b>
<b>Verwachting en tolerantie</b>	<b>Rustig</b>	<b>Levendig</b>	<b>Druk</b>	<b>Zeer druk</b>
<b>Loopsnelheid<sup>1</sup></b>	>33 ppm <sup>2</sup>	33 - 66 ppm	66 - 82 ppm	<82 ppm
<b>Dichtheid</b>	<0,43 ppm <sup>3</sup>	0.72 - 1.08 ppm <sup>2</sup>	1.08 - 2.15 ppm <sup>2</sup>	2.15 ppm <sup>2</sup>

Geen actie

Monitoren

Communiceren





## Opbrengst van de ontwikkeldagen: alles in 1 omgeving

1. Het hele vergunde SAIL evenemententerrein ingetekend;
2. Via sensoren realtime zicht op het scheepvaartverkeer;
3. Realtime zicht op mobiliteit (trein, metro, wegennet en drones);
4. Simulaties van drukte & crowd, aangevuld met sensormetingen;
5. Waterdieptes, aanlandplaatsen en overdrachtspunten over gehele gebied;
6. Realtime zicht op incidenten van brandweer en traumaheli;
7. Startmal voor rookverspreiding bij brand, gekoppeld aan LCMS;
8. Sfeerbeelden van BOA's vanuit Toezicht Handhaving Openbare Ruimte (THOR);
9. Mogelijkheid om statische camera's en drone beelden te presenteren;
10. Realtime koppeling met KNMI met betrekking tot hittestress.



Dag 1:  
Koningsdag  
@ OMC



Dag 2:  
Dodenherdenking  
@ Meldkamer



Dag 3:  
Ringfeest A10  
@ Kazerne Nico



Dag 4:  
Pride Amsterdam  
@ Marineterrein





## Samenwerkingsplatform IGV



# Coalitie IGV

Met TGV logt u veilig en snel in op: **MapGallery IGV**, via het account van uw eigen organisatie.

Log in door uw organisatie in onderstaande lijst te selecteren.

Wilt u met een gastgebruikeraccount inloggen via een andere organisatie? Selecteer dan ook de betreffende organisatie hieronder en kies voor **(optie 1)**.

Staat uw organisatie niet in de lijst, kies dan **optie 2**.

Selecteer uw organisatie  
Rijkswaterstaat

Optie 1: inloggen via hierboven gekozen organisatie

Optie 2: inloggen via TGV voor overige gebruikers



# Demonstraties



# Intensivering defensie



Hoog water



# Natuurbranden





# SAIL 2025 AMSTERDAM





“Haast je als je tijd hebt,  
dan heb je tijd als je haast hebt”  
De keuze is aan jou!

**Bedankt voor jullie aandacht!**